



Installeren Microsoft
Authenticator App IOS



Installeren Microsoft Authenticator App op je IOS apparaat.

Om de Microsoft Authenticator App te downloaden op het mobiele apparaat waarmee jij je wil authenticeren, volg je onderstaande stappen:

1. Ga naar je werkomgeving (workspace.glimit.nl) en log in met je e-mailadres en klik op 'volgende'.

ICT NML

Vul hier uw email adres in

Deze instelling onthouden

Volgende

vmware

2. Log in met je wachtwoord en klik op 'aanmelden'.

ICT NML

Vul hier uw wachtwoord in

icnml.lan

Aanmelden

[Wachtwoord vergeten?](#)

[Aanmelden als een andere gebruiker](#)

vmware

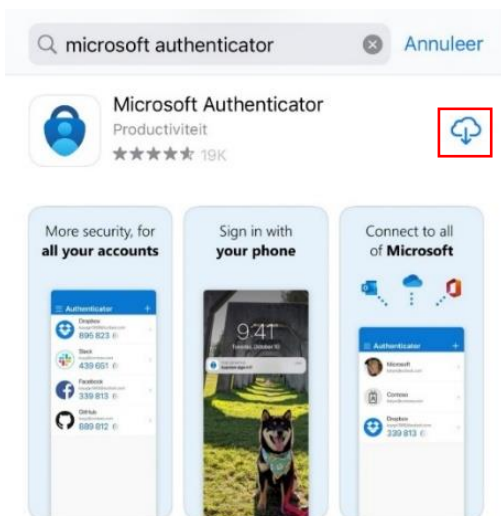
3. Nadat je op 'aanmelden' hebt geklikt, verschijnt het volgende scherm:

LET OP: laat onderstaand scherm open staan tot dat je de QR-code hebt gescand met de Microsoft Authenticator app (stap 11).



4. Heb je de Microsoft Authenticator app al in gebruik, ga dan verder naar stap 6. Heb je de Microsoft Authenticator app nog niet in gebruik, ga dan verder met stap 5.

5. Ga naar de App store op je mobiele apparaat en download/installeer de Microsoft Authenticator app.



6. Open de Microsoft Authenticator app op je mobiele apparaat.

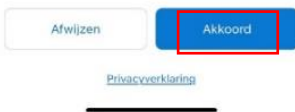


7. Microsoft heeft basisgegevens van de apps nodig, klik op 'akkoord'.

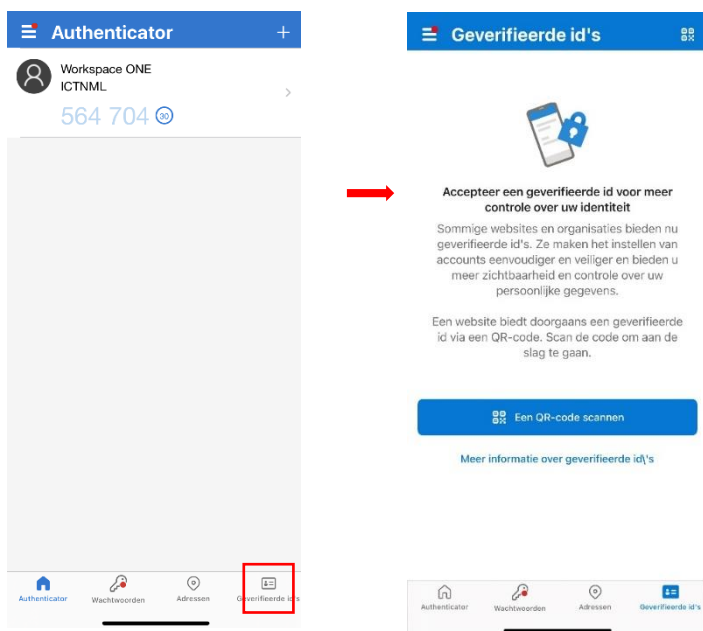


Microsoft heeft basisgegevens van apps nodig

We verzamelen de vereiste diagnostische basisgegevens om de app veilig en up-to-date te houden. Dit omvat niet uw naam of gevoelige gegevens.



8. Indien er al een account actief is op uw Microsoft Authenticator app, klik dan rechts onder op 'Geverifieerde id's' en klik hier op 'een QR-code scannen'. Indien je nog geen account in de Microsoft Authenticator App hebt staan, ga dan door naar stap 9.



9. Klik op 'Een QR code scannen'.



Kies voor zekerheid in uw digitale leven

Beveilig uw accounts met meervoudige verificatie.

 Aanmelden met Microsoft

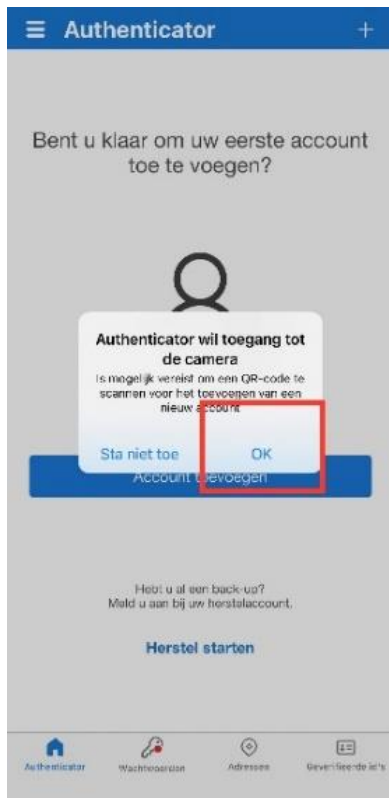
 Werk- of schoolaccount toevoegen

 Een QR-code scannen

U kunt een QR-code verkrijgen bij uw organisatie of accountprovider zoals Microsoft, Google of Facebook

[Vanuit een back-up herstellen](#)

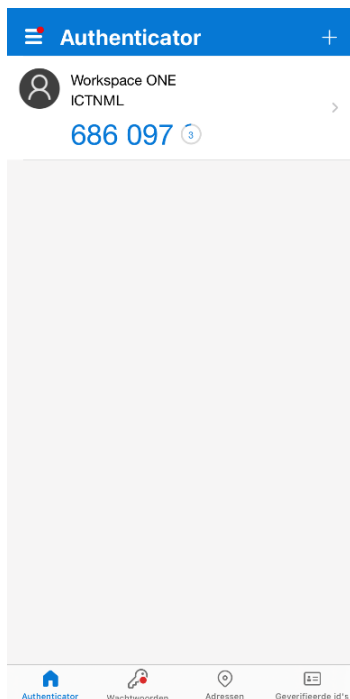
10. De Microsoft Authenticator app vraagt om toegang tot je camera, klik hier op 'ok'.



11. Scan de QR-code die je bij stap 3, via de Workspace ONE authenticator-app, hebt ontvangen.



12. Nu staat Workspace ONE als account toegevoegd in de app. Het toevoegen van het account in de app heeft geen invloed op andere accounts die je reeds gebruikt.



13. Ga terug naar je Workspace ONE inlogscherf (stap 3) en vul daar de code in die aangegeven is in de Microsoft Authenticator App.

14. Indien je de Verify-App niet voor andere (privé) doeleinden gebruikt, kan deze verwijderd worden.